

Service à la personne

1er réseau associatif national de services à la personne

ENFANCE ET PARENTALITÉ



L'ADMR agit dès la naissance pour permettre aux enfants de grandir et de s'épanouir. Nous nous engageons à répondre à toutes les situations familiales :

- Garde d'enfants à domicile
- Soutien à la parentalité à domicile
- Accueils collectifs

ACCOMPAGNEMENT DU HANDICAP



L'ADMR accompagne les personnes en situation de handicap et leurs proches aidants. En respectant le projet de vie de chacun, nous mettons en place le service le plus adapté :

- Aide et soins à domicile
- Accompagnement à domicile
- Accompagnement hors du domicile
- Aide au répit

SERVICES ET SOINS AUX SÉNIORS



L'ADMR s'engage pour construire un parcours d'accompagnement en 4 temps : évaluation des besoins, définition des solutions personnalisées de services et de soins, coordination des prestations, suivi de la qualité des prestations :

- Aide et soins à domicile
- Livraison de repas à domicile
- Actions de prévention de la perte d'autonomie
- Transport accompagné

ENTRETIEN DE LA MAISON



Nous mettons à disposition des professionnels compétents qui savent répondre aux besoins :

- Entretien du logement
- Entretien du linge
- Petits travaux de jardinage

Contactez-nous :

ADMR DE BRETTEVILLE-SUR-LAIZE

4 rue de Paixhans

14680 BRETTEVILLE-SUR-LAIZE

02.31.26.50.19

bret.laize@fedel4.admr.org

Présidente :

Karine LEBRETON - 07.62.04.16.47

Horaires d'ouverture au public :

Lundi, mardi, mercredi, vendredi : 9h00 - 12h30

Jeudi : 9h00 - 12h30 et 13h30 - 16h30

Communes desservies par l'association :

Barbery, Boulon, Bretteville-Sur-Laize, Cintheaux, Fresneyle-Puceux, Fresneyle-Vieux, Gouvix, Grainville-Langannerie, Mutrécy, Saint-Germain-le-Vasson, Saint-Laurent-de-Condé, Urville

www.admr.org



Vie Economique

Entreprise de peinture
et pose de revêtements sols



Goujon Pascal
18, rue Guillaume Trébutien
14680 Fresney-le-Puceux

RÉNOV'ÉCOR 06 98 120 147
renovdecor14@hotmail.com



Fée de l'effet
Vêtements et
accessoires femme
disponibles à domicile, au showroom et sur la boutique en ligne

www.feedeffect14.com

  feedeffect14

Nouveautés tous les mois

Stéphanie
06 70 28 82 92
2 rue des lavandières
Fresney le Puceux

Héloïse Ribot, Praticienne en Hypnose & PNL

06 86 68 26 06

*Vous recherchez un changement, une évolution ?
Pour être bien tout simplement dans le quotidien,
Que ce soit dans votre tête ou votre corps...*



Rendez-vous le

Heure:

Site : www.heloisehypnose.com

heloisehypnose@gmail.com

Facebook : Heloise Hypnose

2 CHEMIN DES TORTIATS

LA PLANCHE À LA HOUSSE

14 680 FRESNEY-LE-PUCEUX

Changement d'adresse au 01er janvier 2022 : le cabinet se situera au 2 rue du Général de Gaulle, au cabinet paramédical de Breteville –sur-Laize.



SLM CERAMIQUE

POTERIE &
DECORATION CERAMIQUE

07 87 77 54 47

3 Route de Boulon
14680 FRESNEY LE PUCEUX
slecardonnemaubert@gmail.com

 SLM Céramique

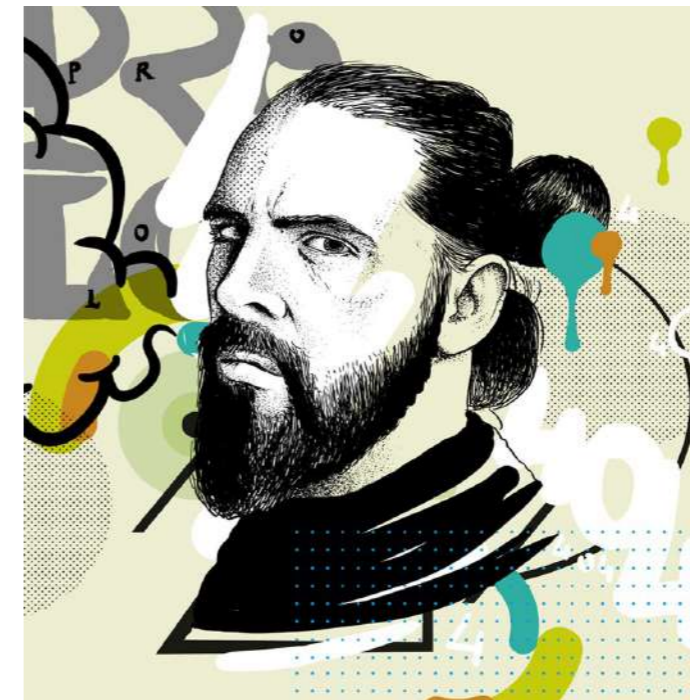


ILLUSTRATION
GRAPHIC DESIGN
PEINTURE
GOODIES

WWW.TIZIEU.FR

06.08.14.83.10 TIZIEU@GMAIL.COM

électricité générale

VENGRIETE

karl

Neuf & Rénovation

karl14540@outlook.fr

14680 HAMEAU CAILLOUET
06.72.13.38.67



Cyril MAUDELONDE

7 La Planche à la Housse - 14680 Fresney le Puceux

06 65 22 43 50

contact@studio-telemaque.com /
cyrill.maudelonde@hotmail.fr

Infos et commandes Modjo&Mishka

Modjo&Mishka Créations Zéro Déchet

PÉPITES TEXTILES PERSONNALISÉES Accessoires Autour de Bébé

Siret 83357829100016

Click and Collect

Atelier et Boutikaravane
1 lieu-dit Le Hamelet 14680 Fresney le Puceux

D'articles Zéro Déchet colorés pour toute la famille, en passant par des créations funky pour vos enfants, Modjo&Mishka vous propose une palette de projets pétillants et écoresponsables.

Optimisation maximale des chutes de tissus (tous bio et/ou certifiés) seconde vie des pyjamas de bébés, large gamme d'articles lavables longue durée, avec Modjo&Mishka on pense positif et durable tout en surfant sur l'arc-en-ciel !

Retrouvez également sur place à l'atelier la Boutikaravane : projet participatif mis en place grâce à un crowdfunding et au soutien de la manufacture Bohin France !
Une boutique atypique dans une chouette caravane rose, pour un shopping original et local !



Pascaline vous propose en accompagnement individuel des ateliers de chant vibratoire pour découvrir votre voix unique. Chant spontané qui agit sur le corps et les émotions.



Pour toute information : 06.30.25.04.82

SI VOUS SOUHAITEZ QUE VOTRE ACTIVITÉ APPARAISSE DANS LE BULLETIN MUNICIPAL, FAITES LE NOUS SAVOIR PAR MAIL :

mairie-fresney-le-puceux@wanadoo.fr

Vie économique

1/ Pouvez-vous nous décrire votre profession ?
Nous sommes des « industriels de la pierre », A savoir la consommation est de 6 tonnes/habitant chaque année. Les granulats sont utilisés pour les enrobés, les agglos de construction, les ornements paysagers... Notre métier consiste à optimiser la production, gérer la vente de notre matière première.

2/ Quelles sont vos missions ? Y-a-t'il un aspect technique ou mécanique ? *J'occupe un poste « multi casquettes ». Je dois à la fois, anticiper et chiffrer la production, veiller à la prévention et les différents corps de métiers présents sur site, optimiser et gérer l'entretien des différents engins...*

3/ Quelles sont les qualités nécessaires pour exercer cette profession selon vous ? *Le savoir-être est un atout indispensable pour travailler aux Carrières. Il faut également une bonne condition physique, je peux faire entre 10 et 15 kilomètres à pieds par jour. Il faut également être polyvalent et être capable de s'adapter rapidement à toute situation (changement de temps, arrêt technique, conduite...) Il est également indispensable d'être responsable, mature et concentré afin d'éviter les accidents sur site.*

4/ Pouvez-vous nous donner les aspects positifs de cette profession ? Qu'aimez-vous dans votre métier ? *C'est un « jeu de découvertes », à chaque tir de mines, nous découvrons un nouvel espace de travail, une nouvelle matière... Nous ne connaissons pas la routine. Je peux faire de l'humain, de la mécanique, du commerce...*

PHILIPPE PROVOST – 62 ans
Depuis plus de 20 ans chez CRB

YANIS HUET – 20 ans
Arrivé chez CRB en Février 2021

1/ Pouvez-vous nous décrire votre profession ?
C'est une « profession passion ». C'est un métier difficile mais très riche. Nous ne faisons jamais la même chose.

2/ Quelles sont vos missions ? Y-a-t'il un aspect technique ou mécanique ? *Nous sommes polyvalents. Je suis en majorité à bord de mon engin à la conduite mais je peux aussi être amené à faire de la maintenance mécanique ou logistique lors des arrêts techniques.*

3/ Quelles sont les qualités nécessaires pour exercer cette profession selon vous ? *Il faut une certaine maturité, être assidu et concentré pour éviter les accidents sur le site.*

4/ Les points négatifs ? Les difficultés rencontrées ?
Nous travaillons dans des conditions assez difficiles. Nous sommes dehors toute l'année et devons porter en permanence nos équipements de protection individuel.

5/ Sur quel rythme de travail êtes-vous ? *Nous faisons des semaines d'environ 39h. Nous nous adap-*

Merci à Thomas Birot, Directeur d'Exploitation pour ce superbe cliché Vue du Ciel

Sortie des Aînés

Sortie des aînés du Dimanche 31 Octobre 2021 :

Départ en bus à 11h15

Repas au restaurant chez l'Artiste à 12h00

**Spectacle au Zénith pour le plus grand cabaret du Monde présenté
par Patrick SÉBASTIEN**



**Un grand merci à M.LANGEAIS Serge
pour sa générosité d'avoir offert toutes
les places du Zénith à nos aînés**





Communauté de communes
Cingal - Suisse Normande

Plan Local d'Urbanisme Intercommunal

Les grandes orientations (objectifs) :

1°) Moins consommer de terres agricoles

- soit une artificialisation maximale de 140ha pour les 20 ans à venir pour l'ensemble des 44 communes de la
Communautés de Communes Cingal Suisse Normande

- 20ha pour les zones d'activités de Breteville sur Laize, le Hom et Esson (hors nouvelle zone des Moutiers qui est déjà en zone d'activité)

NB : Les surfaces d'emprise des carrières sont déjà décomptées

2°) Densifier l'habitat dans les bourgs et agglomérations

3°) Conforter les pôles en favorisant des développements de Breteville sur Laize et le Hom

Les possibilités de construction sont donc établies comme suit :

	Logements prévus	Rythme annuel
	À 20 ans	
Espace rural (~ 42 communes)	1820	90/an
Pôles (B/L—Le Hom)	1200	60/an

Obligation de respecter la règle de 15 habitations par hectare (y compris les dessertes) pour toute opération d'aménagement programmé (OAP) des 42 communes Rurales, et de 25 habitations par hectare pour les OAP de Breteville sur Laize et le Hom.

Réduisant considérablement la consommation de terrain.

Les communes ont repéré par des « étoiles » les bâtiments qui pourraient éventuellement changer de destination sur leur territoire (ex : grange transformable en habitation et à proximité des réseaux existants). Une dizaine de bâtiment étoilés à Fresney le Puceux sont répertoriés.

Il y aura toujours une possibilité d'agrandir les habitations existantes et de créer des annexes (garage et abris de jardin) en respectant des règles nouvelles (toute zone confondues) relative à l'emprise au sol, toutefois l'agrandissement ne pourra pas excéder 135 m²:

<100m² = 60 % de projet maximum

>100m² = 40 % de projet maximum

>150m² = 30 % de projet maximum

Il n'y aura plus de coefficient d'occupation des sols

Autre infos :

- L'Agence Régionale de Santé a demandé qu'un périmètre autour des zones de captage soit établi, ce qui contraint fortement les projets des communes de Cesny les Sources et Moulines
- * Obligation de réviser le PLUI en 2026 pour intégrer les contraintes relatives à la futures loi « résiliences climatiques » qui aura des conséquences sur l'urbanisation avec en outre la création des plans de ruissèlement.

Jeudi 11 Novembre 2021





Important : toujours sortir son bac/sac la veille au soir, de manière visible sur la voie publique.

JANVIER	
1	S
2	D
3	L
4	M
5	M
6	J
7	V
8	S
9	D
10	L
11	M
12	M
13	J
14	V
15	S
16	D
17	L
18	M
19	M
20	J
21	V
22	S
23	D
24	L
25	M
26	M
27	J
28	V
29	S
30	D
31	L

FÉVRIER	
1	M
2	M
3	J
4	V
5	S
6	D
7	L
8	M
9	M
10	J
11	V
12	S
13	D
14	L
15	M
16	M
17	J
18	V
19	S
20	D
21	L
22	M
23	M
24	J
25	V
26	S
27	D
28	L


MARS	
1	M
2	M
3	J
4	V
5	S
6	D
7	L
8	M
9	M
10	J
11	V
12	S
13	D
14	L
15	M
16	M
17	J
18	V
19	S
20	D
21	L
22	M
23	M
24	J
25	V
26	S
27	D
28	L
29	M
30	M
31	J

2022 FRESNEY LE PUCEUX

La déchèterie

ST-MARTIN DE FONTENAY

Fermée les jours fériés

 **Horaires d'été**
du 2 mars au 31 octobre 2022

LUN 10h-12h / 14h-18h
MAR Fermée
MER 10h-12h / 14h-18h
JEU 10h-12h
VEN 14h-18h
SAM 9h-12h / 13h30-18h




 **Horaires d'hiver**
du 2 novembre 2022 au 27 février 2023

LUN 10h-12h / 14h-16h45
MAR Fermée
MER 10h-12h / 14h-16h45
JEU 10h-12h
VEN 14h-16h45
SAM 10h-12h / 13h30-16h45



Collectés une semaine sur deux
- de Km - de CO2

Collectes

-  Collecte des Ordures Ménagères
-  Collecte des déchets Recyclables
-  Présence de la benne à déchets verts



Le saviez-vous ?

Attention, le plastique ne va pas systématiquement dans le sac jaune ! Ce sont les emballages plastiques uniquement.

AVRIL	
1	V
2	S
3	D
4	L
5	M
6	M
7	J
8	V
9	S
10	D
11	L
12	M
13	M
14	J
15	V
16	S
17	D
18	L
19	M
20	M
21	J
22	V
23	S
24	D
25	L
26	M
27	M
28	J
29	V
30	S

MAI	
1	D
2	L
3	M
4	M
5	J
6	V
7	S
8	D
9	L
10	M
11	M
12	J
13	V
14	S
15	D
16	L
17	M
18	M
19	J
20	V
21	S
22	D
23	L
24	M
25	M
26	J
27	V
28	S
29	D
30	L
31	M

JUN	
1	M
2	J
3	V
4	S
5	D
6	L
7	M
8	M
9	J
10	V
11	S
12	D
13	L
14	M
15	M
16	J
17	V
18	S
19	D
20	L
21	M
22	M
23	J
24	V
25	S
26	D
27	L
28	M
29	M
30	J

un doute ?
une question ?

02 31 23 84 63

www.smictomdelabruyere.fr

smictomdelabruyere@gmail.com



2022 FRESNEY LE PUCEUX

La déchèterie

ST-MARTIN DE FONTENAY

Fermée les jours fériés

Horaires d'été
du 2 mars au 31 octobre 2022

LUN 10h-12h / 14h-18h
MAR fermée
MER 10h-12h / 14h-18h
JEU 10h-12h
VEN 14h-18h
SAM 9h-12h / 13h30-18h

Horaires d'hiver
du 2 novembre 2022 au 27 février 2023

LUN 10h-12h / 14h-16h45
MAR fermée
MER 10h-12h / 14h-16h45
JEU 10h-12h
VEN 14h-16h45
SAM 10h-12h / 13h30-16h45

Les autres déchets

Pots, flacons, bouteilles,
bocaux en verre
en point d'apport volontaire



Cartons
volumineux,
équipements
électroniques et
électriques, gros
objets plastiques,
encombrants,
à la déchèterie



Médicaments
même périmés,
en pharmacie



Vêtements,
chaussures et
maroquinerie
dans la borne textiles



Collectes

- Collecte des Ordures Ménagères
- Collecte des déchets Recyclables
- Présence de la benne à déchets verts

